

COMUNE DI RAGUSA

PIANO REGOLATORE DI RAGUSA

SOGGETTI ATTUATORI:
COMUNE DI RAGUSA

IL TECNICO INCARICATO
GEOL. SARO DI RAIMONDO

STUDIO GEOLOGICO ELABORATO AI SENSI DELLA CIRCOLARE
A.R.T.A. SICILIA N°3 DEL 20/06/2014

UBICAZIONE:
AREE RICADENTI NELLA C.T.R. 650030

TAVOLA

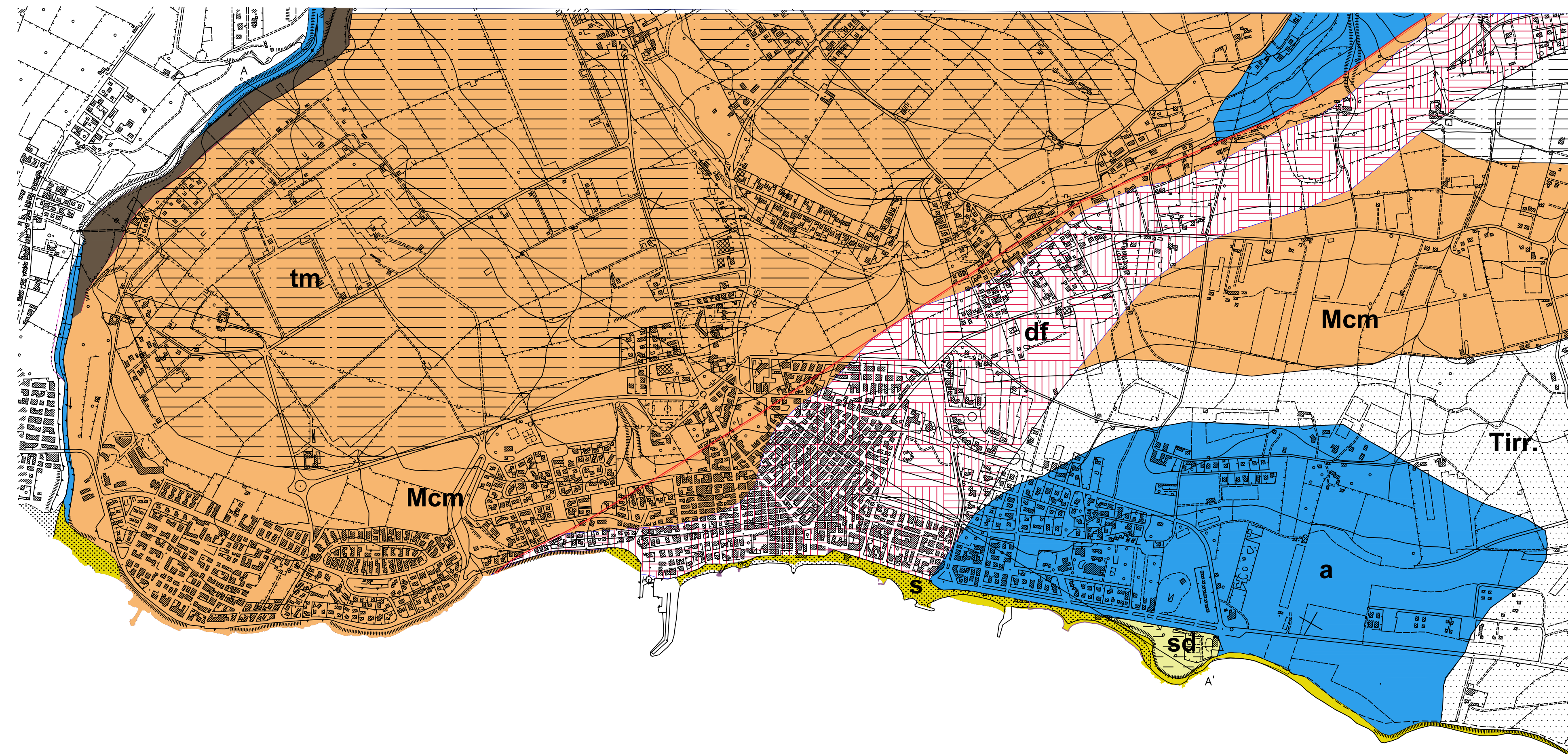
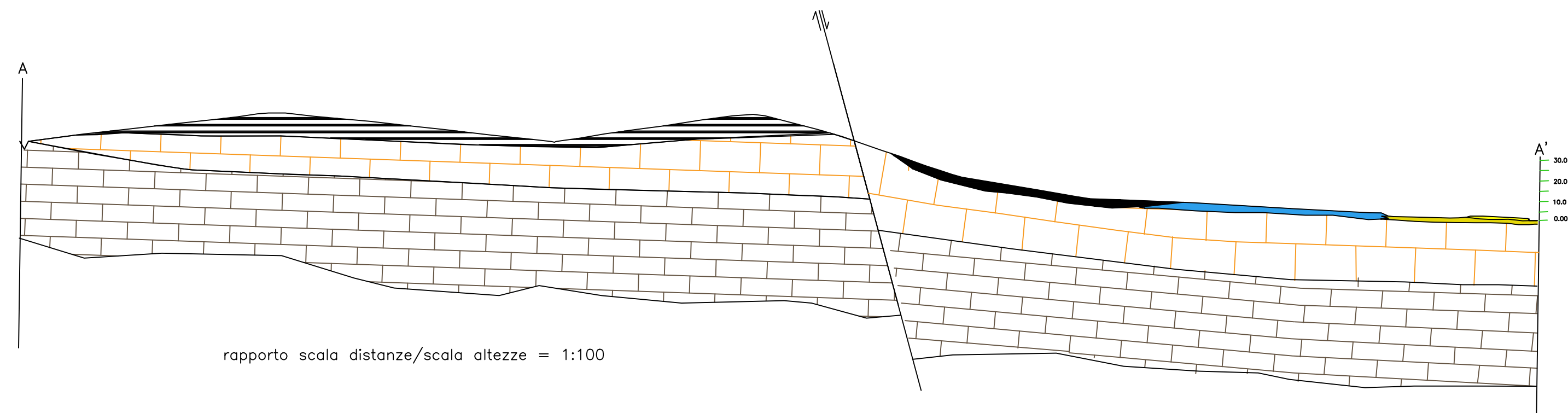
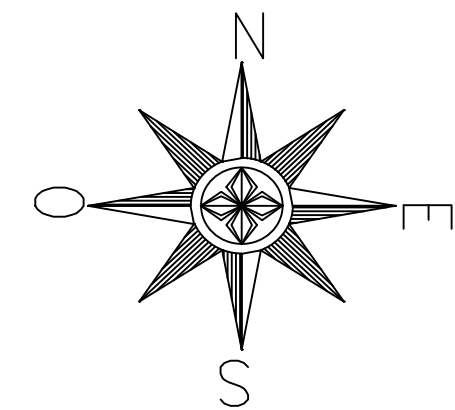
FASE PRELIMINARE (A1)
CARTOGRAFIE DI ANALISI (A1c)

N34

ELABORATO :
CARTA GEOLOGICA

SCALA 1:10000

C.T.R. 1:10.000 n° 650030
Foce Fiume Irminio – Torrente Biddemi



LEGENDA

- DEPOSITI DI SPIAGGIA (ds) – Attuali
- DETRITO DI FALDA (df) – Attuali
- DEPOSITI EOLICI (sd) – Olocene
- ALLUVIONI FLUVIALI (af) – Olocene
- DEPOSITI TERRAZZATI MARINI (Tirr.) – Pleistocene superiore
- TERRAZZI MARINI (tm) – Pleistocene medio
- F.N.E. RAGUSA M.BO IRMINIO (Mcm) – Burdigaliano sup. – Langhiano inf.
- F.N.E. RAGUSA M.BO IRMINIO (Mc) – Aquitaniano – Burdigaliano inf.
- orli di terrazzi marini
- A—A' traccia della sezione geologica
- Faglie (i trattini indicano la parte ribassata)
- giaciture orizzontali

